



คู่มือการชำระภาษีป้าย

กองคลัง งานจัดเก็บรายได้
องค์การบริหารส่วนตำบลสะแกกราช
อำเภอป่ากุงชัย จังหวัดนครราชสีมา

คำนำ

คู่มือการชำระภาษีป้าย เป็นคู่มือประชาสัมพันธ์ความรู้เรื่องการเสียภาษี จัดทำขึ้นเพื่อความสะดวกรวดเร็วของประชาชนในการทำความเข้าใจเกี่ยวกับขั้นตอน ระยะเวลา และเอกสารสำหรับการชำระภาษีป้าย ซึ่งเงินภาษีของท่านจะถูกนำมาพัฒนาระบบสาธารณูปโภค เพื่อคุณภาพชีวิตที่ดีขึ้นของประชาชน

ผู้จัดทำได้จัดทำคู่มือเล่มนี้ขึ้น เพื่อให้สอดคล้องกับยุทธศาสตร์การบริการ ในด้านการส่งเสริมคุณภาพชีวิต ด้านบริหารจัดการและอนุรักษ์ทรัพยากรธรรมชาติและสิ่งแวดล้อม พัฒนาระบบคมนาคมและสาธารณูปโภคด้านโครงสร้างพื้นฐาน ด้านการจัดระเบียบชุมชน/สังคม/ความปลอดภัย และการรักษาความสงบเรียบร้อย ส่งเสริมการลงทุน พาณิชยกรรม การท่องเที่ยว เกษตรกรรม อุตสาหกรรม ด้านศิลปวัฒนธรรม จารีตประเพณี และภูมิปัญญาท้องถิ่น ตลอดจนจนถึงการส่งเสริมการมีส่วนร่วมของประชาชนและทุกภาคส่วนร่วมของประชาชนและทุกภาคส่วนในการพัฒนาท้องถิ่น

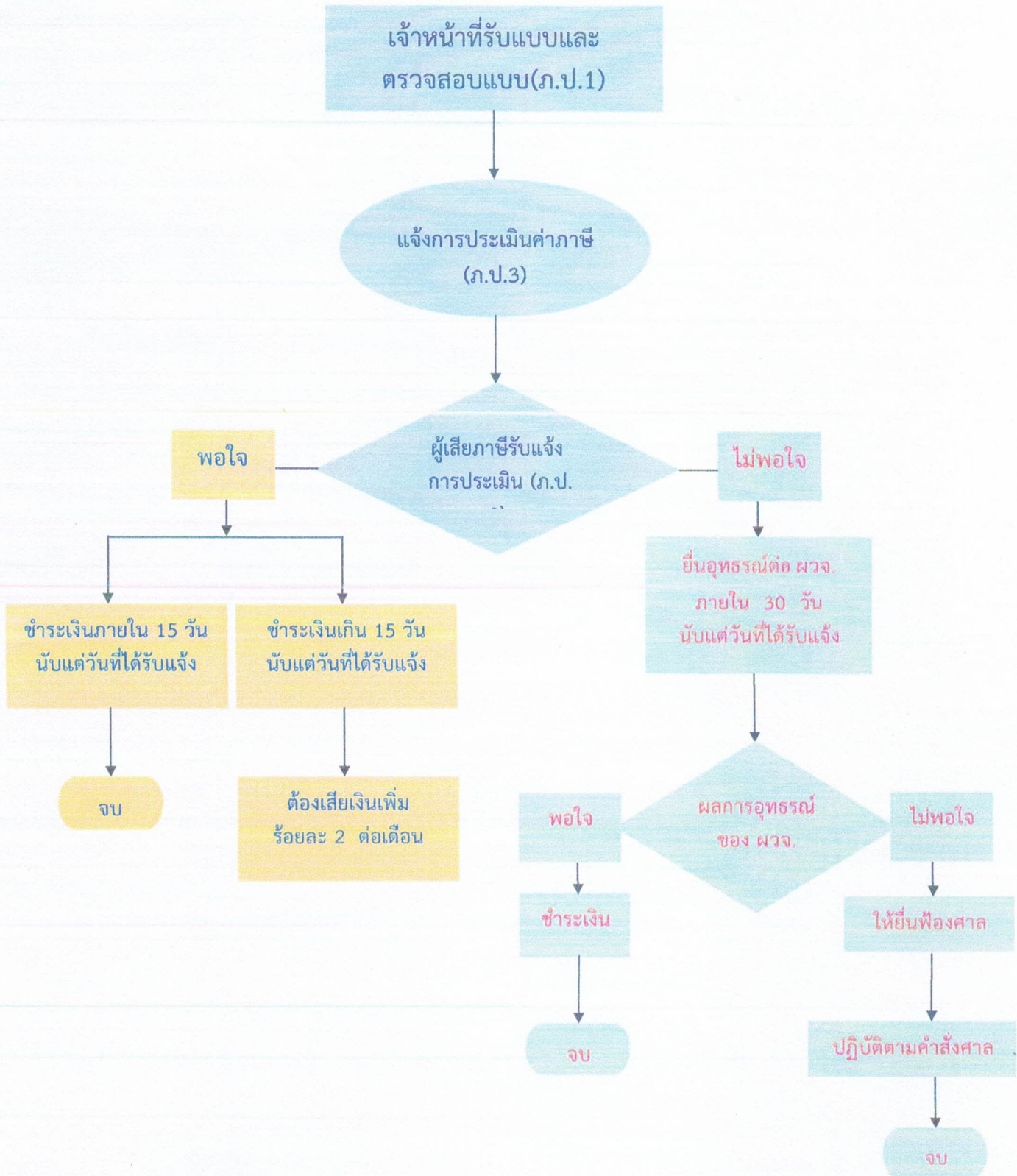
กองคลัง งานจัดเก็บรายได้
องค์การบริหารส่วนตำบลสะแกราช

สารบัญ

เรื่อง	หน้า
ผังขั้นตอนการชำระภาษีป้าย	1
แบบแสดงรายการภาษีป้าย (ภ.ป.1)	2
แบบหนังสือแจ้งการประเมิน (ภ.ป.3)	5
ป้ายที่ต้องเสียภาษี	5
อัตราภาษีป้าย	7
เอกสารและหลักฐานที่ใช้ในการติดต่อ	8
กำหนดเวลายื่นแบบแสดงรายการ	8
การชำระภาษีป้าย	8
การคำนวณภาษีป้าย	9
เงินเพิ่ม	9
บทกำหนดโทษ	9

ขั้นตอนการชำระภาษีป้าย

ผู้เสียภาษียื่นแบบ ภายในวันที่ 2 มกราคม - 31 มีนาคม ของทุกปี



ภ.ป.1

แบบแสดงรายการภาษีป้าย

ประจำปี พ.ศ.25.....



ชื่อเจ้าของป้าย.....ชื่อสถานประกอบการค้าหรือกิจการอื่น.....

เลขที่.....ต.รอก.ชอช.....ถนน.....หมู่ที่.....

ตำบล.....อำเภอ.....จังหวัด.....โทรศัพท์.....

ขอขึ้นแบบแสดงรายการภาษีป้ายต่อพนักงานเจ้าหน้าที่ ณ เทศบาลตำบลคลองใหญ่ ตามรายการต่อไปนี้

1 ประเภท ป้าย	2 ขนาดป้าย ซม.		3 เนื้อที่ป้าย ตาราง ซม.	4 จำนวนป้าย	5 ข้อความหรือภาพหรือเครื่องหมายที่ปรากฏ ในป้ายโดยย่อ	6 สถานที่ติดตั้งป้ายและวันติดตั้ง (แสดงป้าย) ถนน, ตรอก, ซอย, ตำบล, อำเภอ, สถานที่ใกล้เคียง หรือระหว่าง ก.ม. ที่	หมายเหตุ
	กว้าง	ยาว					
(1) มีอักษร ไทยล้วน							
(2) มีอักษร ไทยปน อักษร ต่างประเทศ หรือ เครื่องหมาย							
(3) ป้ายที่ไม่มี อักษรไทย							

ข้าพเจ้าขอรับรองว่ารายการที่แจ้งไว้ในแบบนี้ถูกต้องและครบถ้วนตามความจริงทุกประการ

วันที่.....เดือน.....พ.ศ.....

ลงชื่อ.....เจ้าของป้าย

เลขรับที่.....
 วันที่...../...../.....
 สำนักงานที่รับ เทศบาลตำบลคลองใหญ่
 เลขรับปีก่อน.....
 ลงชื่อ.....ผู้รับแบบ

บันทึกการตรวจสอบของเจ้าหน้าที่

.....

 ลงชื่อ.....เจ้าหน้าที่

รายงานการประเมินภาษีป้าย

ได้ทำการประเมินภาษีป้ายตามรายการที่ปรากฏในแบบแสดงรายการภาษีป้ายเรียบร้อยแล้ว
 เจ้าของป้ายจะต้องเสียภาษีดังนี้ :-

1. ค่าภาษีป้ายตามแบบแสดงรายการภาษีป้ายเป็นเงิน.....บาท.....สตางค์
 2. ค่าเพิ่มภาษีป้ายตามมาตรา 25 (1)(ไม่อื่นแบบแสดงรายการภาษีป้ายภายในเวลาที่กำหนด)
 ร้อยละ.....เป็นเงิน.....บาท.....สตางค์
- รวมทั้งสิ้นเป็นเงิน.....บาท.....สตางค์

ลงชื่อ.....พนักงานเจ้าหน้าที่
 วันที่.....เดือน.....พ.ศ.25.....

คำขอชำระภาษี

ข้าพเจ้าได้ทราบการประเมินภาษีป้ายข้างต้นแล้ว ขอชำระภาษีป้ายให้เสร็จไปพร้อมนี้

ลงชื่อ.....ผู้ชำระภาษี
 วันที่.....เดือน.....พ.ศ.25.....

รายการรับชำระภาษีป้าย

ได้รับเงินภาษีป้าย.....บาท.....สตางค์ แต่วันที่.....
 ใบเสร็จเลขที่.....เลขที่.....
 ลงชื่อ.....พนักงานเจ้าหน้าที่ผู้รับเงิน

บันทึกเพิ่มเติม

.....

 ลงชื่อ.....เจ้าหน้าที่

ภ.ป. ๓

หนังสือแจ้งการประเมิน



ที่...../.....

เรื่อง แจ้งการประเมินภาษีป้าย

เรียน.....

ตามที่ท่านได้ยื่นแบบแสดงรายการภาษีป้ายไว้ตามแบบภ.ป. ๑ เลขรับที่...../๒๕.....
ลงวันที่.....เดือน.....พ.ศ.....ไว้ นั้น

บัดนี้ พนักงานเจ้าหน้าที่ได้ทำการประเมินเสร็จแล้ว เป็นเงินภาษีป้าย.....บาท
.....สตางค์ และเงินเพิ่ม.....บาท.....สตางค์ รวมทั้งสิ้นเป็นเงิน.....บาท
.....สตางค์ โปรดนำเงินจำนวนดังกล่าวไปชำระภายใน ๑๕ วัน นับแต่วันที่ได้รับหนังสือนี้ หากพ้นกำหนด
จะต้องเสียเงินเพิ่มตามกฎหมาย

ขอแสดงความนับถือ (อย่างสูง)

(.....)

พนักงานเจ้าหน้าที่

ใบรับ ภ.ป. ๓

ข้าพเจ้า.....อยู่บ้านเลขที่.....ต.รอก.....
ซอย.....ถนน.....หมู่ที่.....ตำบล.....
อำเภอ.....จังหวัด.....เกี่ยวข้องกับ.....
กับเจ้าของป้าย ได้รับ ภ.ป. ๓ ที่...../๒๕.....ลงวันที่.....เดือน.....
พ.ศ. ๒๕.....ไว้แล้ว เมื่อวันที่.....พ.ศ.....

ลงชื่อ.....ผู้รับ ลงชื่อ.....ผู้ส่ง

ป้าย

“**ป้าย**” หมายถึง ป้ายที่จัดเก็บจากป้าย แสดงชื่อ ยี่ห้อ หรือเครื่องหมายที่ใช้ในการประกอบ การค้าหรือ ประกอบกิจการอื่นเพื่อหารายได้ หรือ โฆษณาการค้า หรือกิจการอื่นเพื่อหารายได้ไม่ว่าจะ แสดงหรือโฆษณาไว้ที่ วัตถุ ใด ๆ ด้วยอักษรภาพหรือ เครื่องหมายที่เขียนแกะสลัก จารึกหรือทำให้ปรากฏ ด้วยวิธีอื่น

“**ผู้มีหน้าที่เสียภาษีป้าย**” คือ เจ้าของป้ายหรือผู้ครอบครองป้ายในกรณีไม่มีผู้อื่นยื่นแบบแสดงรายการภาษี ป้าย หรือเมื่อพนักงานเจ้าหน้าที่ไม่อาจหาตัวเจ้าของป้ายนั้นได้ ให้ถือว่าผู้ครอบครองป้ายนั้นเป็นผู้มีหน้าที่เสียภาษี ป้ายนั้นได้ ให้ถือว่าผู้ครอบครองป้ายนั้นเป็นผู้มีหน้าที่เสียภาษีป้าย ถ้าไม่อาจหาตัวผู้ครอบครองป้ายนั้นได้ ให้ถือว่า เจ้าของ ผู้ครอบครองอาคาร หรือที่ดินป้ายนั้นติดตั้ง หรือแสดงอยู่เป็นผู้มีหน้าที่เสียภาษีป้ายตามลำดับ

1. ป้ายที่ต้องเสียภาษี

ป้ายที่จัดเก็บจากป้ายโฆษณาสินค้าต่างๆ เช่น ป้ายชื่อ ยี่ห้อ หรือเครื่องหมายที่ใช้ประกอบการค้า หรือประกอบ กิจการอื่นเพื่อหารายได้ หรือ โลโก้บนวัตถุต่างๆ ที่ประกอบด้วยอักษร ภาพ ไม่ว่าจะเป็นป้ายทั่วไป ป้ายบนทางด่วน ป้ายผ้าใบ รวมถึงป้ายไฟที่ใช้เพื่อหารายได้หรือการ โฆษณา โดยผู้ที่เป็นเจ้าของป้ายที่นำมาติดจะต้องเป็นผู้ที่เสียภาษี ป้าย แม้จะเป็นป้ายขนาดเล็ก หรือเป็นป้ายผ้าใบขนาดใหญ่ ก็ต้องเสียภาษีป้ายทั้ง 2 แบบ



ตัวอย่างป้ายที่เสียภาษี

2. ป้ายไม่ต้องเสียภาษี

ทั้งนี้ อาจเห็นได้ว่า ภาษีป้ายที่ผู้เป็นเจ้าของป้ายต้องเสียนั้น ยังมีอีกหลายสถานที่และหลายลักษณะที่ไม่ได้อยู่ในเงื่อนไขที่ต้องเสียภาษี โดยกฎกระทรวง ได้มีข้อยกเว้น ไม่เก็บภาษีป้ายที่ติดตั้งตามพื้นที่ต่างๆ สำหรับป้ายที่มีเจ้าของดังนี้

- 1) ป้ายที่ติดในอาคาร
- 2) ป้ายที่มีล้อเลื่อน (ต้องมีการเลื่อนป้ายเข้าออก)
- 3) ป้ายตามงานอีเว้นท์ที่จัดเป็นครั้งคราว
- 4) ป้ายของทางราชการ
- 5) ป้ายของโรงเรียนทั้งรัฐและเอกชน
- 6) ป้ายวัด สมาคม มูลนิธิ
- 7) ป้ายที่ติดหรือแสดงไว้ที่รถยนต์ส่วนบุคคล รถจักรยานยนต์ รถบดถนนหรือรถแทรกเตอร์
- 8) ป้ายที่ติดตั้งหรือแสดงไว้ที่ยานพาหนะนอกเหนือจากข้อ 7) โดยมีพื้นที่ไม่เกิน 500 ตร.ซม.

และอื่นๆ ตาม พ.ร.บ.ภาษีป้าย พ.ศ.2510 กำหนด



ตัวอย่างป้ายที่ไม่ต้องเสียภาษี

3. อัตราภาษีป้าย

เนื่องจากอัตราภาษีป้ายได้มีกำหนดใช้มายาวนานตั้งแต่ปี พ.ศ.2535 ปัจจุบันได้มีการอัปเดตอัตราภาษีป้ายใหม่ เริ่มใช้เมื่อปี พ.ศ.2564 โดยกฎกระทรวงกำหนดอัตราภาษีป้ายไว้ดังนี้

1. ป้ายที่มีอักษรไทยล้วน

(1.1) ป้ายที่มีข้อความที่เคลื่อนที่หรือเปลี่ยนเป็นข้อความอื่นได้ อัตราภาษีป้าย 10 บาท ต่อขนาดป้าย 500 ตารางเซนติเมตร

(1.2) ป้ายติดทั่วไปที่นอกเหนือจากข้อ (1.1) อัตราภาษีป้าย 5 บาท ต่อ 500 ตารางเซนติเมตร

2. ป้ายที่มีอักษรไทยปนกับอักษรต่างประเทศ และ/หรือปนกับภาพ และ/หรือเครื่องหมายอื่น

(2.1) ป้ายที่มีข้อความ เครื่องหมาย หรือภาพที่เคลื่อนที่ หรือเปลี่ยนเป็นข้อความ เครื่องหมาย หรือภาพอื่นได้ อัตราภาษีป้าย 52 บาท ต่อ 500 ตารางเซนติเมตร

(2.2) ป้ายติดทั่วไปที่นอกเหนือจากข้อ (2.1) อัตราภาษีป้าย 26 บาท ต่อ 500 ตารางเซนติเมตร

3. ป้ายที่ไม่มีอักษรไทยไม่ว่าจะมีภาพหรือเครื่องหมายใดๆ หรือไม่ และป้ายที่มีอักษรไทยบางส่วน หรือทั้งหมดอยู่ได้หรือต่ำกว่าอักษรต่างประเทศ

(3.1) ป้ายที่มีข้อความ เครื่องหมาย หรือภาพที่เคลื่อนที่ หรือเปลี่ยนเป็นข้อความ เครื่องหมาย หรือภาพอื่นได้

(3.2) ป้ายติดทั่วไปที่นอกเหนือจากข้อ (3.1) อัตราภาษีป้าย 50 บาท ต่อ 500 ตารางเซนติเมตร

อัตราภาษีป้ายใหม่

เริ่มใช้ 1 มกราคม 2564 (บาท/500ตร.ชม.)

ประเภท	1. ภาษาไทยล้วน
▶	ป้ายลักษณะข้อความที่เคลื่อนที่ได้/เปลี่ยนได้ ➡ 10 บาท / 500ตร.ชม.
▶	ป้ายลักษณะข้อความที่ไม่เคลื่อนที่/เปลี่ยนไม่ได้ ➡ 5 บาท / 500ตร.ชม.
ประเภท	2. อักษรไทยปนกับภาษาต่างประเทศ/รูปภาพ/เครื่องหมาย
▶	ป้ายลักษณะข้อความที่เคลื่อนที่ได้/เปลี่ยนได้ ➡ 52 บาท / 500ตร.ชม.
▶	ป้ายลักษณะข้อความที่ไม่เคลื่อนที่/เปลี่ยนไม่ได้ ➡ 26 บาท / 500ตร.ชม.
ประเภท	3. ไม่มีอักษรไทย/อักษรไทยบางส่วนหรือทั้งหมดอยู่ได้หรือต่ำกว่าอักษรต่างประเทศ
▶	ป้ายลักษณะข้อความที่เคลื่อนที่ได้/เปลี่ยนได้ ➡ 52 บาท / 500ตร.ชม.
▶	ป้ายลักษณะข้อความที่ไม่เคลื่อนที่/เปลี่ยนไม่ได้ ➡ 50 บาท / 500ตร.ชม.

คำนวณเงินที่จำนวนเงินภาษีไม่เสียป้ายละ 200
ให้เสียภาษีป้ายละ 200 บาท
สอบถามเพิ่มเติมได้ที่ ฝ่ายรายได้ โทร. 0 2565 9412 (ในวันเวลาราชการ)

กฎกระทรวง กำหนดอัตราภาษีป้าย พ.ศ. 2563

4. เอกสารหลักฐานที่นำมาใช้ในการติดต่อ

เมื่อกิจการได้มีการทำป้ายขึ้นมาพร้อมใช้งานแล้ว ก่อนที่จะนำไปติดควรมีการขออนุญาตติดตั้งป้ายก่อน โดยมีขั้นตอนคือ

1. **ขอคำอนุญาต** โดยแจ้งขนาด พร้อมด้วยภาพถ่ายหรือภาพสเกตช์ของป้าย และแผนผังที่ตั้งของป้ายกับสำนักงานเขต เทศบาล หรือ อบต.

2. **ยื่นแบบฟอร์มชำระภาษีป้าย (ภ.ป.1)** ซึ่งประกอบด้วย

- บัตรประจำตัวประชาชน
- สำเนาทะเบียนบ้าน
- เลขประจำตัวผู้เสียภาษี เลขที่ทะเบียนการค้า
- หนังสือรับรองบริษัทหรือห้างหุ้นส่วนจำกัด (กรณีนิติบุคคล)
- รูปถ่ายป้าย พร้อมขนาดกว้าง x ยาว
- สถานที่ติดตั้งหรือแสดงป้าย ใบอนุญาตติดตั้งป้าย หรือใบเสร็จรับเงินจากร้านทำป้าย
- หนังสือมอบอำนาจพร้อมติดอากรแสตมป์ (กรณีมอบอำนาจ)

ในกรณีที่เคยยื่นแบบแสดงรายการเพื่อเสียภาษีป้ายไว้แล้ว ให้นำใบเสร็จรับเงินค่าภาษีป้ายจากปีก่อนมาแสดงด้วย

5. กำหนดเวลายื่นแบบแสดงรายการเพื่อเสียภาษีป้าย

- หากเป็นป้ายที่ติดตั้งใหม่ ให้ยื่นแบบแสดงรายการภาษีป้าย (ภ.ป.1) ภายใน 15 วัน
- หากเป็นป้ายที่ชำระภาษีต่อเนื่องทุกปี ให้ยื่นแบบแสดงรายการภาษีป้าย (ภ.ป.1) ได้ตั้งแต่เดือนมกราคม – มีนาคม ของทุกปี
- หากเป็นป้ายที่ชำระภาษีประจำปี และต้องการเปลี่ยนแปลงป้ายให้แจ้งภายใน 15 วัน
- หากมีการยกเลิกใช้ป้าย เนื่องจากเลิกกิจการให้แจ้งภายในเดือนธันวาคมของทุกปี

6. การชำระภาษีป้าย

- ให้เจ้าของป้ายชำระภาษีป้ายภายใน 15 วัน นับแต่วันที่ได้รับการประเมิน
- สามารถแบ่งชำระได้ เป็น 3 งวด หากภาษีป้ายที่ต้องชำระมากกว่า 3,000 บาท
- ป้ายที่เริ่มติดตั้ง หรือแสดงในปีแรกให้เสียภาษีป้าย ตั้งแต่วันที่ติดตั้ง จนถึงงวดสุดท้ายของปี (คิดภาษีป้ายเป็นรายงวด งวดละ 3 เดือน)

งวดที่ 1	มกราคม	-	มีนาคม	=	100%
งวดที่ 2	เมษายน	-	มิถุนายน	=	75%
งวดที่ 3	กรกฎาคม	-	กันยายน	=	50%
งวดที่ 4	ตุลาคม	-	ธันวาคม	=	25%

เสียภาษีอย่างต่ำ 200 บาท ในกรณีที่เมื่อคำนวณพื้นที่ของป้ายแล้ว ต้องเสียภาษีต่ำกว่าป้ายละ 200 บาท ให้เสียภาษีที่ขั้นต่ำจำนวน 200 บาท



7. การคำนวณภาษีป้าย

ตามกฎหมายแล้วหากกิจการมีการทำป้ายที่ไม่เข้าข่ายยกเว้นภาษี ก็จำเป็นต้องเสียภาษีป้าย ไม่ว่าจะมีความหมายใด โดยวิธีคำนวณภาษีป้ายคือ

$$\text{กว้าง} \times \text{ยาว} / \text{พื้นที่ } 500 \text{ ตร. ซม.} = \text{พื้นที่ที่ต้องเสียภาษี}$$

$$\text{พื้นที่ที่ต้องเสียภาษี} \times \text{อัตราภาษี} = \text{ภาษีป้ายที่ต้องจ่าย}$$

ตัวอย่างเช่น : ป้ายมีขนาด กว้าง 1 เมตร ยาว 2.5 เมตร

$$100 \times 250 \text{ ซม.} / 500 \text{ ตร. ซม.} = 50 \text{ ตร. ซม.}$$

ทั้งนี้หากเป็นประเภท “ป้ายที่มีอักษรไทยล้วน” จะคำนวณได้ $50 \times 10 = 500$ บาท

8. เงินเพิ่ม

- ไม่ยื่นแบบภายในเวลาที่กำหนด จะต้องเสียค่าปรับ 10% ของค่าภาษี
- ไม่ชำระเงินค่าภาษี หลังจากที่ยื่นแบบภายใน 15 วัน จะต้องเสียค่าปรับ 2% ของค่าภาษี

9. บทกำหนดโทษ

- ผู้ใดจงใจไม่ยื่นแบบแสดงรายการภาษีป้าย ต้องระวางโทษปรับตั้งแต่ 5,000 บาท ถึง 50,000 บาท
- ผู้ใดโดยรู้หรือจงใจแจ้งความเท็จ ให้ถ้อยคำเท็จ หรือพยายามหลีกเลี่ยงภาษีป้ายต้องระวางโทษจำคุกไม่เกิน 1 ปี หรือปรับตั้งแต่ 5,000 บาท ถึง 5,000 บาท หรือทั้งจำทั้งปรับ
- ผู้ใดไม่แจ้งรับโอนป้าย หรือไม่แสดงรายการเสียภาษีป้ายไว้ ณ ที่เปิดเผยในสถานที่ประกอบกิจการ ต้องระวางโทษปรับตั้งแต่ 1,000 บาท ถึง 10,000 บาท



กองคลัง บริการประชาชน

รับชำระภาษีวันจันทร์ - วันศุกร์ เวลา 08.30 – 16.30 น.

และบริการช่วงพักเที่ยง เวลา 12.00 – 13.00 น.

โทร 044-442490 กด 2

โทรสาร 044-442491