



ประกาศองค์การบริหารส่วนตำบลสะแกราช
เรื่อง รายงานผลการจัดซื้อจัดจ้างหรือการจัดหาพัสดุประจำปี ๒๕๖๓

องค์การบริหารส่วนตำบลสะแกราช ได้จัดทำรายงานผลการจัดซื้อจัดจ้างหรือการจัดหาพัสดุ ประจำปี ๒๕๖๓ เพื่อให้สอดคล้องและเป็นไปตามแผนปฏิบัติการจัดซื้อจัดจ้างของปีงบประมาณ ๒๕๖๓ (รายละเอียดตามเอกสารแนบท้ายประกาศ)

จึงประกาศมาเพื่อทราบโดยทั่วกัน

ประกาศ ณ วันที่ ๕ ตุลาคม ๒๕๖๓

(นายสมบุรณ์ ทูลบุญสินทร์)

นายกองค์การบริหารส่วนตำบลสะแกราช

รายงานผลการจัดซื้อจัดจ้างหรือการจัดหาพัสดุประจำปี ๒๕๖๓

องค์การบริหารส่วนตำบลสะแกราช ได้จัดทำรายงานผลการจัดซื้อจัดจ้างหรือการจัดหาพัสดุประจำปี ๒๕๖๓ เพื่อให้สอดคล้องและเป็นไปตามแผนปฏิบัติการจัดซื้อจัดจ้างของปีงบประมาณ ๒๕๖๓ โดยการจัดซื้อจัดจ้างหรือการจัดหาพัสดุประจำปี ๒๕๖๓ แยกได้ดังนี้

๑. โครงการตามข้อบัญญัติ ๒๕๖๓

๑.๑ โครงการจัดซื้อ	จำนวน	๓๐	โครงการ
๑.๒ โครงการจัดจ้าง	จำนวน	๑๓	โครงการ

๒. โครงการจ่ายขาดเงินสะสม ๒๕๖๓

๒.๑ โครงการจัดซื้อ	จำนวน	-	โครงการ
๒.๒ โครงการจัดจ้าง	จำนวน	๕๐	โครงการ

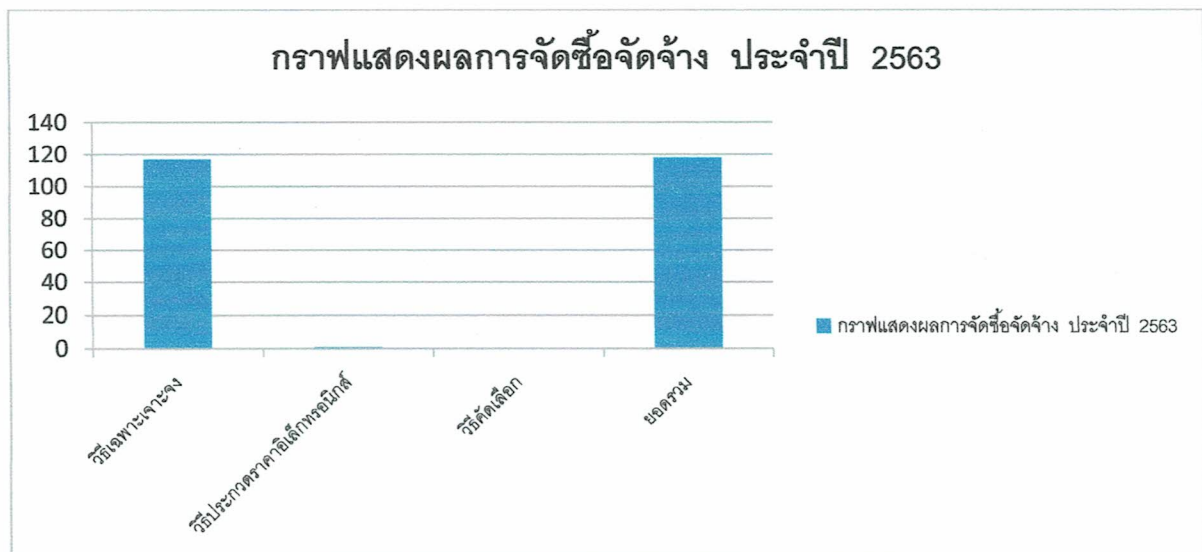
๓. โครงการกัณเงิน ๒๕๖๒

๓.๑ โครงการจัดซื้อ	จำนวน	๑	โครงการ
๓.๒ โครงการจัดจ้าง	จำนวน	๒๔	โครงการ
รวมทั้งสิ้น	จำนวน	๑๑๘	โครงการ

สรุปผลการวิเคราะห์การจัดซื้อจัดจ้าง ประจำปีงบประมาณ ๒๕๖๓

- การจัดซื้อจัดจ้างด้วยวิธีเฉพาะเจาะจง จำนวน ๑๑๗ ครั้ง รวมเงินงบประมาณ ๑,๐๐๐,๐๐๐ บาท รวมวงเงินจัดซื้อจัดจ้าง ๙,๖๒๗,๕๐๑ บาท คิดเป็นร้อยละ ๙๙.๑๕ ของจำนวนครั้งที่ดำเนินการทั้งหมด
- การจัดซื้อจัดจ้างด้วยวิธีประกวดราคาอิเล็กทรอนิกส์ (e-bidding) จำนวน ๑ ครั้ง รวมเงินงบประมาณ ๑,๐๐๐,๐๐๐ บาท รวมวงเงินจัดซื้อจัดจ้าง ๙๘๙,๐๐๐ บาท คิดเป็นร้อยละ ๐.๘๕ ของจำนวนครั้งที่ดำเนินการทั้งหมด
- การจัดซื้อจัดจ้างด้วยวิธีคัดเลือก จำนวน - ครั้ง คิดเป็นร้อยละ ๐.๐๐

กราฟแสดงผลการจัดซื้อจัดจ้าง ประจำปี 2563



ประเด็นปัญหาและอุปสรรคการจัดซื้อจัดจ้าง

- ปัญหาเรื่องระยะเวลาในการดำเนินงานให้จัดซื้อจัดจ้างเร่งด่วน กระชั้นชิด ส่งผลให้เกิดความเสี่ยงที่จะเกิดข้อผิดพลาดในการดำเนินงานได้
- การสืบราคากลางจากผู้มีอาชีพอาจใช้เวลานาน เนื่องจากบางโครงการต้องรอการสืบราคาจากหลายแหล่งข้อมูลและที่มา

แนวทางแก้ไข

- ติดตามผลการดำเนินการจัดซื้อจัดจ้างให้ละเอียดรอบคอบและรัดกุมให้เป็นประโยชน์ต่อทางราชการให้มากที่สุด

หมวดครุภัณฑ์

ลำดับ	ชื่อโครงการ	งบประมาณที่ได้รับ (บาท)	งบประมาณที่ใช้จริง (บาท)	ส่วนต่าง (บาท)	คิดเป็น ร้อยละ	ประเภทการจัดทำ		หมายเหตุ
						จัดซื้อ	จัดจ้าง	
๑	เก้าอี้พลาสติก	๓๐,๐๐๐.๐๐	๒๘,๕๐๐.๐๐	๑,๕๐๐.๐๐	๕.๐๐	✓		
๒	ตู้เก็บเอกสารแบบบานเลื่อน	๒๐,๐๐๐.๐๐	๑๙,๒๐๐.๐๐	๘๐๐.๐๐	๔.๐๐	✓		
๓	โต๊ะพับหน้าพอมเก้าอี้ขา	๓๐,๐๐๐.๐๐	๒๙,๘๐๐.๐๐	๒๐๐.๐๐	๐.๖๗	✓		
๔	พัดลมอุตสาหกรรมแบบตั้งพื้น ๓ ขา ๒๔ นิ้ว	๒๐,๐๐๐.๐๐	๑๙,๗๕๐.๐๐	๒๕๐.๐๐	๑.๒๕	✓		
๕	ตู้ทำน้ำร้อนน้ำเย็นตั้งพื้น	๕,๐๐๐.๐๐	๔,๕๐๐.๐๐	๕๐๐.๐๐	๑๐.๐๐	✓		
๖	คอมพิวเตอร์โน้ตบุ๊ก	๒๒,๐๐๐.๐๐	๒๑,๗๐๐.๐๐	๓๐๐.๐๐	๑.๓๖	✓		
๗	เครื่องพิมพ์ Multifunction เลเซอร์	๑๕,๐๐๐.๐๐	๑๔,๖๐๐.๐๐	๔๐๐.๐๐	๒.๖๗	✓		
๘	คอมพิวเตอร์ไลท์ แบบมือถือ	๓,๖๐๐.๐๐	๓,๔๐๐.๐๐	๒๐๐.๐๐	๕.๕๖	✓		
๙	ชุดเกียร์รถบรรทุกน้ำเอนกประสงค์พร้อมติดตั้ง	๑๒๐,๐๐๐.๐๐	๗๔,๔๐๐.๐๐	๔๕,๖๐๐.๐๐	๓๘.๐๐	✓		
๑๐	ชุดเกียร์ฝากรถน้ำเอนกประสงค์พร้อมติดตั้ง	๙๙,๐๐๐.๐๐	๑๗,๐๐๐.๐๐	๘๒,๐๐๐.๐๐	๘๒.๘๓	✓		
๑๑	สายส่งน้ำดับเพลิงชนิดยางหนาสามชั้น	๒๒,๐๐๐.๐๐	๒๑,๘๐๐.๐๐	๒๐๐.๐๐	๐.๙๑	✓		
๑๒	ตู้เก็บเอกสารแบบบานเลื่อน	๒๕,๐๐๐.๐๐	๒๔,๐๐๐.๐๐	๑,๐๐๐.๐๐	๔.๐๐	✓		
๑๓	โต๊ะทำงานพร้อมเก้าอี้	๕,๐๐๐.๐๐	๔,๘๐๐.๐๐	๒๐๐.๐๐	๔.๐๐	✓		
๑๔	เครื่องคอมพิวเตอร์	๑๗,๐๐๐.๐๐	๑๖,๗๐๐.๐๐	๓๐๐.๐๐	๑.๗๖	✓		
๑๕	เครื่องพิมพ์ Multifunction แบบฉีดหมึก	๑๖,๐๐๐.๐๐	๑๔,๘๐๐.๐๐	๑,๒๐๐.๐๐	๗.๕๐	✓		
๑๖	เครื่องพิมพ์	๑๐,๐๐๐.๐๐	๙,๘๐๐.๐๐	๒๐๐.๐๐	๒.๐๐	✓		
๑๗	เครื่องสำรองไฟ	๒,๕๐๐.๐๐	๒,๔๐๐.๐๐	๑๐๐.๐๐	๔.๐๐	✓		
๑๘	ตู้เหล็กบานทึบแบบเปิด	๑๑,๐๐๐.๐๐	๑๑,๐๐๐.๐๐	-	-	✓		
๑๙	กล้องถ่ายรูประบบดิจิตอล	๓๐,๐๐๐.๐๐	๒๙,๕๕๐.๐๐	๔๕๐.๐๐	๑.๕๐	✓		
๒๐	กล่องลิ้นชักพลาสติก ๔ ชั้น	๑๐,๐๐๐.๐๐	๘,๐๐๐.๐๐	๒,๐๐๐.๐๐	๒๐.๐๐	✓		
๒๑	พัดลมอุตสาหกรรมแบบตั้งพื้น ๒๒ นิ้ว	๑๐,๕๐๐.๐๐	๙,๐๐๐.๐๐	๑,๕๐๐.๐๐	๑๔.๒๙	✓		

หมวดครุภัณฑ์

ลำดับ	ชื่อโครงการ	งบประมาณที่ได้รับ (บาท)	งบประมาณที่ใช้จริง (บาท)	ส่วนต่าง (บาท)	คิดเป็น ร้อยละ	ประเภทการจัดการ		หมายเหตุ
						จัดซื้อ	จัดจ้าง	
๒๒	เครื่องเล่นสนามกลางแจ้ง ศพด.บ้านเก่าปอแดง	๑๖๐,๐๐๐.๐๐	๑๓๔,๕๐๐.๐๐	๒๕,๕๐๐.๐๐	๑๕.๙๔	✓		
๒๓	เครื่องพิมพ์เลเซอร์	๘,๙๐๐.๐๐	๘,๗๗๐.๐๐	๑๓๐.๐๐	๑.๕๖	✓		
๒๔	โทรทัศน์ LED ๕๕ นิ้ว	๒๕,๓๐๐.๐๐	๒๔,๘๐๐.๐๐	๕๐๐.๐๐	๑.๙๘	✓		
๒๕	เครื่องออกกำลังกายกลางแจ้ง หมู่ ๔	๑๔๐,๐๐๐.๐๐	๑๓๙,๗๐๐.๐๐	๓๐๐.๐๐	๐.๒๑	✓		
๒๖	ตู้เก็บเอกสารแบบกระจกบานเลื่อน	๕,๐๐๐.๐๐	๔,๘๐๐.๐๐	๒๐๐.๐๐	๔.๐๐	✓		
๒๗	เครื่องคอมพิวเตอร์	๑๗,๐๐๐.๐๐	๑๖,๗๐๐.๐๐	๓๐๐.๐๐	๑.๗๖	✓		
๒๘	เครื่องอ่านบัตรประชาชน	๑,๘๐๐.๐๐	๑,๓๐๐.๐๐	๕๐๐.๐๐	๒๗.๗๘	✓		
๒๙	รถพยาบาลฉุกเฉิน(รถกระบะ) พร้อมอุปกรณ์	๑,๐๐๐,๐๐๐.๐๐	๙๘๙,๑๐๐.๐๐	๑๐,๙๐๐.๐๐	๑.๐๙	✓		
๓๐	ชุดเกียร์รถพยาบาลฉุกเฉิน EMS พร้อมติดตั้ง	๓๐,๐๐๐.๐๐	๒๕,๐๐๐.๐๐	๕,๐๐๐.๐๐	๑๖.๖๗	✓		
รวม		๑,๙๑๑,๖๐๐.๐๐	๑,๗๒๙,๓๗๐.๐๐	๑๘๒,๒๓๐.๐๐	๙.๕๓			

หมวดค่าที่ดินและสิ่งก่อสร้าง

ลำดับ	ชื่อโครงการ	งบประมาณที่ได้รับ (บาท)	งบประมาณที่ใช้จริง (บาท)	ส่วนต่าง (บาท)	คิดเป็น ร้อยละ	ประเภทการจัดทำ		หมายเหตุ
						จัดซื้อ	จัดจ้าง	
๑	ค่าจ้างออกแบบ	๑๘๓,๕๐๐.๐๐	๑๗๑,๘๐๐.๐๐	๑๑,๗๐๐.๐๐	๖.๓๘		✓	
๒	โครงการก่อสร้างวางระบายน้ำ คสล.พร้อมฝาปิด (จากบ้านนายบุญญฤทธิ์ หล่ำกิ่ง - บ้านนาย ประมง แสนกิ่ง) บ้านใหม่เชียงสา หมู่ ๑๐	๑๘๗,๕๐๐.๐๐	๑๕๒,๕๐๐.๐๐	๔๕,๐๐๐.๐๐	๒๒.๗๘		✓	
๓	โครงการก่อสร้างวางระบายน้ำ คสล.พร้อมฝาปิด (จากบ้านนางบัวทอง ชำพันธ์ ถึงสวน นายเพ็ง กินกิ่ง) บ้านใหม่สะแกราษ หมู่ ๑๕	๒๐๐,๐๐๐.๐๐	๑๕๒,๘๐๐.๐๐	๔๗,๒๐๐.๐๐	๒๓.๖๐		✓	
๔	โครงการขยายเขตน้ำประปา จากวัดบ้านโป่ง ถึงโรงสีชุมชน บ้านโป่ง หมู่ ๖	๒๐๐,๐๐๐.๐๐	๑๔๖,๘๐๐.๐๐	๕๓,๒๐๐.๐๐	๒๖.๖๐		✓	
๕	โครงการวางท่อระบายน้ำ จากหลังศาลา SML ถึง เหมืองสาธารณะ บ้านเก่า หมู่ ๗	๒๐๐,๐๐๐.๐๐	๑๒๖,๘๐๐.๐๐	๗๓,๒๐๐.๐๐	๓๖.๖๐		✓	
๖	โครงการก่อสร้างโรงเก็บพัสดุ บริเวณสำนักงาน อบต.สะแกราษ หมู่ ๑๑	๔๐๐,๐๐๐.๐๐	๓๒๒,๘๐๐.๐๐	๗๗,๒๐๐.๐๐	๑๙.๓๐		✓	
๗	โครงการก่อสร้างห้องน้ำ บริเวณกิจการประปา บ้านโคกไผ่แก้ว หมู่ ๑๓	๓๐,๐๐๐.๐๐	๒๙,๕๐๐.๐๐	๕๐๐.๐๐	๑.๖๗		✓	

หมวดค่าที่ดินและสิ่งก่อสร้าง

ลำดับ	ชื่อโครงการ	งบประมาณที่ได้รับ (บาท)	งบประมาณที่ใช้จริง (บาท)	ส่วนต่าง (บาท)	คิดเป็น ร้อยละ	ประเภทการจัดการ		หมายเหตุ
						จัดซื้อ	จัดจ้าง	
๘	โครงการก่อสร้างถนน คสล.บ้านห้วยไต้ หมู่ ๑๑ (จากถนน คสล.สำนักสงฆ์โคกบ่มถึงเหมือง ชลประทาน)	๒๐๐,๐๐๐.๐๐	๑๕๒,๑๐๐.๐๐	๔๗,๙๐๐.๐๐	๒๓.๙๕		✓	
๙	โครงการก่อสร้างถนน คสล.บ้านโคกไผ่แก้ว หมู่ ๑๓ (จากบ้านนายสยาม ถึงบ้านนายจำรัส ผากิ่ง)	๒๐๐,๐๐๐.๐๐	๑๕๒,๒๐๐.๐๐	๔๗,๘๐๐.๐๐	๒๓.๙๐		✓	
๑๐	โครงการขยายเขตน้ำประปา จากวัดบ้านโป่ง ถึงโรงสีชุมชน บ้านโป่ง หมู่ ๖	๒๐๐,๐๐๐.๐๐	๑๔๖,๘๐๐.๐๐	๕๓,๒๐๐.๐๐	๒๖.๖๐		✓	
๑๑	โครงการก่อสร้างถนน คสล. บ้านหนองแพบ หมู่ ๒ (ต่อจากถนน คสล.เดิม ถึงบ้านนางสีดา ปุมกิ่ง)	๒๐๐,๐๐๐.๐๐	๑๔๖,๕๐๐.๐๐	๕๓,๕๐๐.๐๐	๒๖.๗๕		✓	
๑๒	โครงการก่อสร้างถนน คสล. บ้านห้วย หมู่ ๑ (ต่อจากถนน คสล.เดิมไปฝายหนองแพบ)	๒๐๐,๐๐๐.๐๐	๑๕๓,๔๐๐.๐๐	๔๖,๖๐๐.๐๐	๒๓.๓๐		✓	
๑๓	โครงการก่อสร้างถนน คสล. บ้านคลองเตย หมู่ ๕ (บริเวณซอยบ้านนายมาเรียมถึงอ่างบึงคำ)	๒๐๐,๐๐๐.๐๐	๑๕๓,๓๐๐.๐๐	๔๖,๗๐๐.๐๐	๒๓.๓๕		✓	

หมวดค่าที่ดินและสิ่งก่อสร้าง

ลำดับ	ชื่อโครงการ	งบประมาณที่ได้รับ (บาท)	งบประมาณที่ใช้จริง (บาท)	ส่วนต่าง (บาท)	คิดเป็น ร้อยละ	ประเภทการจัดการ		หมายเหตุ
						จัดซื้อ	จัดจ้าง	
๑๔	โครงการก่อสร้างถนน คสล.บ้านเก่าเหนือ หมู่ ๑๒ สายดอนนารี (จากบ้านนายวิภพ ถึงถนน คสล.เดิม)	๒๐๐,๐๐๐.๐๐	๑๕๔,๕๐๐.๐๐	๔๕,๕๐๐.๐๐	๒๒.๗๕		✓	
๑๕	โครงการก่อสร้างเสาธง ศพด.อบต.สะแกราช	๒๕,๐๐๐.๐๐	๒๔,๓๐๐.๐๐	๗๐๐.๐๐	๒.๘๐		✓	
๑๖	โครงการก่อสร้างหลังคาสนามเด็กเล่น ศพด.อบต.สะแกราช	๕๐,๐๐๐.๐๐	๔๕,๙๐๐.๐๐	๔,๑๐๐.๐๐	๘.๒๐		✓	
รวม		๒,๘๘๖,๐๐๐.๐๐	๒,๒๓๒,๐๐๐.๐๐	๖๕๔,๐๐๐.๐๐	๒๒.๖๖			